



Parcela

Kraj: Středočeský kraj

Okres: Benešov

Obec: Bystřice

Katastrální území: Jírovice

Parcela: 102/14

Typ parcely: Pozemková

Riziková zóna pro vybranou parcelu

Zóna 2

zóna s nízkým nebezpečím výskytu povodně/ záplavy.

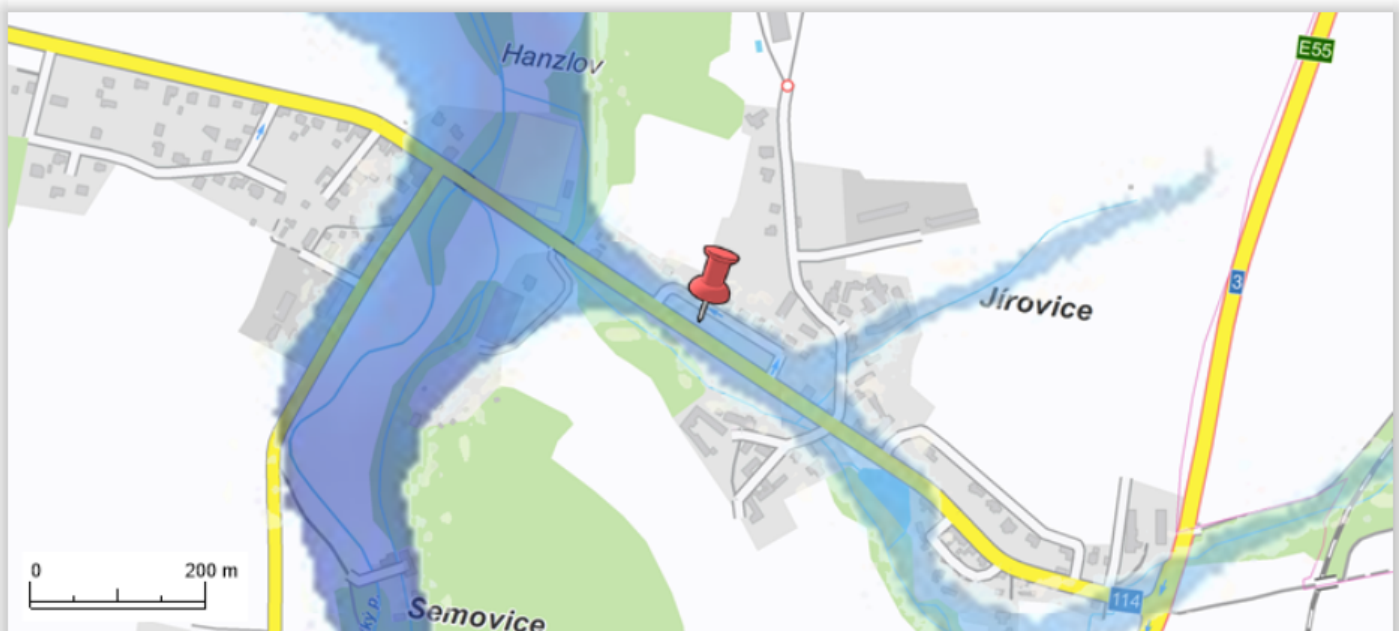
Doplňující informace

Souřadnice S-JTSK: X: -730394 **Y:** -1081743

Souřadnice GPS: N: 49°45'26,78" **E:** 14°39'54,89"

Kód parcely 3693085201 (dle registru RÚIAN)

Přesnost: parcela byla zaměřena s přesností na definiční bod



Copyright © 2022 CEDA Maps a. s.

Vysvětlivky pojmů

Na základě vyhodnocení všech aspektů jsou definovány 4 tarifní povodňové zóny podle míry nebezpečí výskytu povodní:

Zóna 1 – zóna se **zanedbatelným nebezpečím** výskytu povodně/ záplavy.

Zóna 2 – zóna s **nízkým nebezpečím** výskytu povodně/ záplavy.

Zóna 3 – zóna se **středním nebezpečím** výskytu povodně/ záplavy.

Zóna 4 – zóna s **vysokým nebezpečím** výskytu povodně/ záplavy.

Souřadnice S-JTSK (Systém jednotné trigonometrické sítě katastrální) - geodetický souřadnicový systém používaný v ČR

Kód parcely - předávací kód parcely dle registru RÚIAN

Poskytovatel služby: Intermap Technologies, s.r.o. Více informací na www.intermap.cz.

INTERMAP